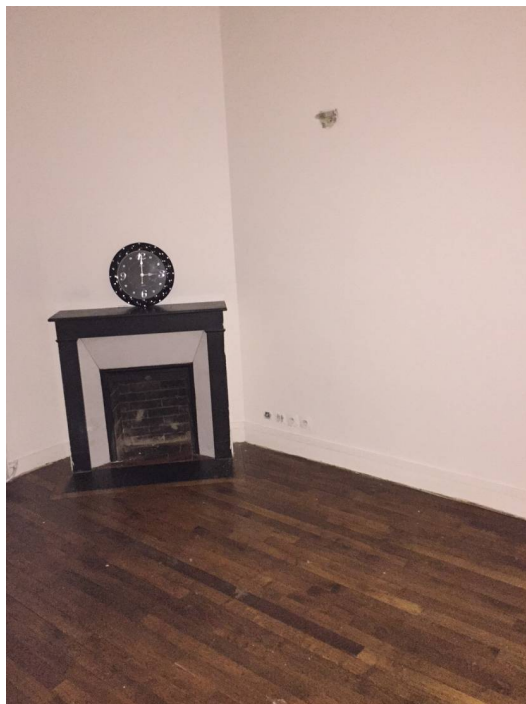


# Référence : 335 - A vendre Appartement de 2 pièces d'une superficie de 31.71m2



**Prix : 164 000€**

Honoraires à la charge du vendeur

A vendre Appartement de 2 pièces d'une superficie de 31.71m2 donnant sur rue André Karman, entre les métros Porte de la Villette et Aubervilliers, L'appartement comprend une entrée, une cabine de douche avec WC, un séjour, une cuisine et une chambre. Le tout sans perte d'espace. Lumineux, calme et bien segmenté. Parquet au sol. Une cave au sous-sol

Diagnostic de performance énergétique (DPE)

Logement très performant



Surface habitable : 31.7 m<sup>2</sup>  
Nombre de pièces : 2  
Nombre de chambres : 1

Logement extrêmement consommateur d'énergie